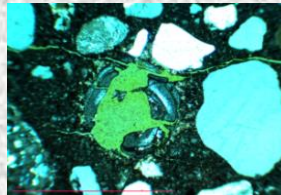
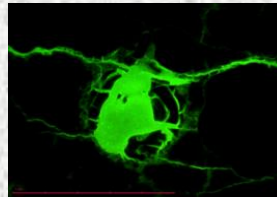


## Identification de produits réactionnels

Grain de calcédoine  
éclaté par l'action du gel  
alcali-silice



Lumière polarisée  
croisée parallèle

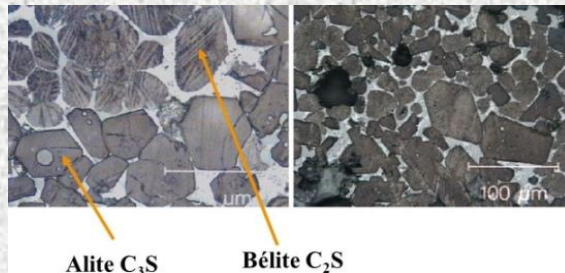


Lumière polarisée  
réfléchie fluorescente



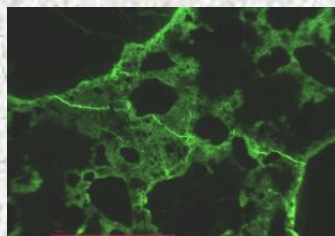
Fracturation engendrée par l'action de  
la thaumasite (**attaque sulfatique** à  
basse température)

## Caractérisation des clinkers anhydres



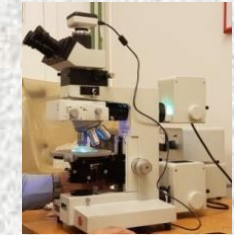
Lumière polarisée simple

## Identification de fissurations, détermination de la porosité

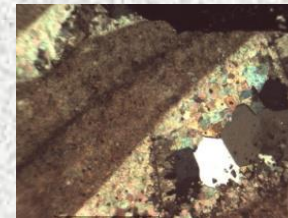


Lumière polarisée  
réfléchie fluorescente

Microscope optique polarisant  
équipé d'une caméra 10 MPx

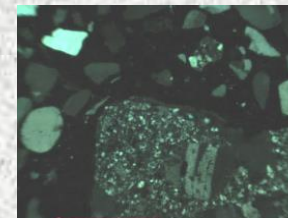


## Identification de la nature des granulats



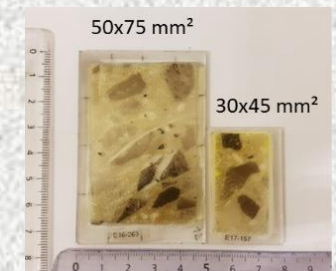
Lumière polarisée croisée  
parallèle

**Calcaire siliceux**  
Potentiellement réactif vis-à-vis de la  
réaction alcali-silice



**Microdiorite quartzifère** à  
phénocristaux de feldspath  
(« Porphyre »)

**Observation de lames minces**  
2 dimensions de lame, avec ou sans  
imprégnation de résine fluorescente



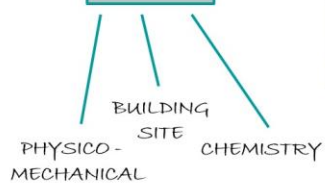


[www.cric-occn.be](http://www.cric-occn.be)



Cement, Admixtures, Aggregates, Concrete,  
Hydraulic Binders,...

### Tests



### Research



### Standards



**Service Essais  
BELAC – 023 Test**



One address :

Avenue Adolphe Buyl 87, 1050 Brussels



### Une seule adresse :

Avenue Adolphe Buyl 87 (bâtiment C)  
1050 BRUXELLES

### Eén adres :

Adolphe Buylaan 87 (gebouw C)  
1050 BRUSSEL

Tel: +32 (0)2/626.89.20

Fax: +32 (0)2/648.51.20

### Uw/votre contact:

**Dr Géraldine Vanhamme**

[g.vanhamme@cric-occn.be](mailto:g.vanhamme@cric-occn.be)

[www.cric-occn.be](http://www.cric-occn.be)

### FEBELCEM

Fédération Belge du Ciment  
Federatie van de Belgische  
Cementnijverheid



### FEDBETON

Federatie voor  
Stortklaar Beton  
Fédération du béton  
prêt à l'emploi



### GBB - BBG

Groupement belge du béton  
Belgische Betongroepering

*Expert en  
microscopie optique*



Le CRIC-OCCN œuvre  
pour demain



Het CRIC-OCCN  
werkt aan morgen